

CICLO ANTIMUFFA BISATEN

Il sistema sanificante Bisaten comprende l'impiego di tre prodotti che operano in sinergia: il Detergente, il Fissativo e l'Idropittura Sanigenica disponibile in cinque varianti a copertura delle maggiori esigenze del mercato.

Il **Detergente Bisaten** è progettato per neutralizzare efficacemente le superfici contaminate dalla muffa. Questo prodotto si usa puro, non diluito e si applica direttamente sulla superficie con una pennellina o un rullo di spugna.

Il **Fissativo Bisaten** garantisce una migliore aderenza dell'idropittura sulle superfici, incrementando al contempo l'effetto protettivo contro la muffa.

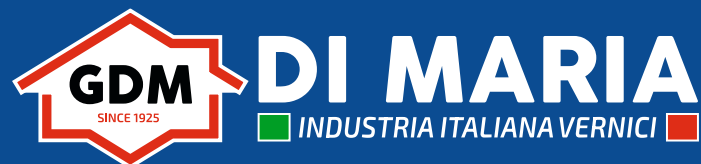
Il processo Antimuffa si completa con l'applicazione dell'**Idropittura Sanigenica Bisaten**.

Le varianti **Anticondensa e Thermal Paint** trattengono la condensa grazie alla presenza di microsferiche cave, fungono da termoisolanti e riducono la dispersione termica delle pareti contribuendo al risparmio energetico.

La variante Semilucida offre una elevatissima resistenza al lavaggio, caratteristica ideale per quegli ambienti che necessitano di pulizie frequenti, come ospedali, comunità e cantine.

La variante **Opaca** è ideale per progetti di Architettura e Design che richiedono personalizzazioni di tinte e finiture di alta qualità, mentre la versione **2000 Opaca Supercoprente** è ottimale per mascherare piccole imperfezioni su pareti e soffitti, offrendo come risultato finale una copertura eccellente.

Tutte le varianti delle idropitture Bisaten hanno un elevato livello di protezione contro qualunque attacco di muffa.



Bisaten
vince su tutte le muffe



ESCLUSIVO TECATEST
GUARDA IL VIDEO



DI MARIA
INDUSTRIA ITALIANA VERNICI

Numero Verde
800.52.33.43

dal lunedì al venerdì dalle 8.30 alle 17.30

Prodotto e confezionato da
Giuseppe Di Maria S.p.A.
Sede legale
via Enrico Mattei, 4 - Palermo

Tel. +39.091.391288
DIMARIA.IT - BISATEN.IT

Bisaten

LA SALUTE DELLE PARETI È ANCHE LA TUA

50 anni

L'UNICO TRATTAMENTO ANTIMUFFA
CERTIFICATO DA GARANZIA

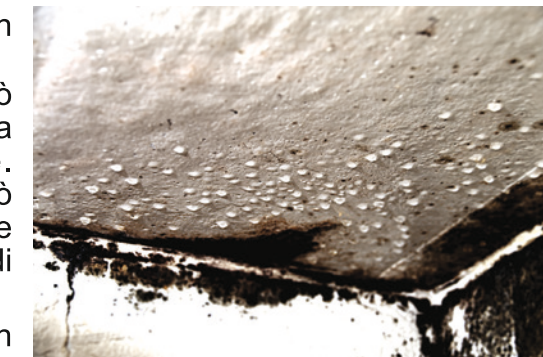


Bisaten

PERCHÈ È IMPORTANTE
SCONFIGGERE LA MUFFA

La presenza di muffa in casa va ben oltre un problema estetico. È una minaccia silente che può causare danni significativi alla vostra salute e alla vostra abitazione. Insieme ai cattivi odori, la muffa può essere la radice di danni gravi e costosi, che richiedono interventi di risanamento profondi.

Le muffe trovano il terreno ideale in spazi umidi, mal ventilati e bui, condizioni spesso incontrate in zone della casa come camerini, bagni e cantine, o in specifici ambienti lavorativi come caseifici e magazzini. Questi organismi possono avere, nei confronti dell'essere umano proprietà tossiche, allergiche o patogene, compromettono la qualità dell'aria e danneggiano intonaci, arredi e tutto ciò che è presente all'interno degli spazi confinanti.



Il trattamento Bisaten è un ciclo di interventi mirato ed efficace per debellare la muffa. Con la sua azione sanificante, elimina le muffe e protegge le pareti per lungo tempo. Questo sistema di prodotti è l'unico sul mercato con un certificato di garanzia che assicura un ambiente salubre e igienico a lungo termine, perfino in luoghi ad alto rischio.

Raccomandiamo vivamente il ciclo Bisaten non solo per la cura delle pareti ma anche per la prevenzione. Dove la salute è in gioco, il principio di precauzione è fondamentale, e Bisaten attiva un'azione preventiva immunizzante per proteggere il vostro spazio dai rischi di contaminazione. Non lasciate che la muffa prenda il sopravvento: affidatevi a Bisaten per un ambiente sicuro.





BISATEN SEMILUCIDA SMACCHIABILE

E' una finitura smacchiabile, con aspetto esteticamente impeccabile. La sua robustezza la rende adatta persino a pareti sottoposte a frequenti lavaggi.

Resiste efficacemente all'erosione dell'acqua, proteggendo le pareti dagli insidiosi attacchi di muffe e funghi.

Grazie ai suoi speciali agenti preservanti è ideale per ambienti che richiedono standard igienici elevati, come cliniche, ospedali, scuole, asili, mense e cantine sociali.

Bisaten Semilucida, assicura ambienti puliti e sicuri in ogni spazio.

Resa teorica per mano: 7,2 mq/litro



PENNELLO



RULLO



DILUIBILE
CON ACQUA



BISATEN OPACA SUPER LAVABILE

È una finitura vellutata con effetto seta, conferisce alle superfici un aspetto lussuoso e uniforme.

Bisaten Opaca è molto di più di una semplice pittura; è un alleato prezioso nella lotta contro muffe e funghi.

L'effetto Mascherante copre le imperfezioni e regala alle vostre pareti un aspetto estetico impeccabile e senza alterazioni.

Personalizzabile in oltre ventimila tinte, risulta ideale per qualunque progetto di design.

Bisaten Opaca è la soluzione ottimale per tutti gli ambienti che richiedono elevati standard igienici in spazi unici e raffinati.

Resa teorica per mano: 6,6 mq/litro



PENNELLO



RULLO



DILUIBILE
CON ACQUA



BISATEN 2000 SUPERCOPRENTE

Ideale per superfici con imperfezioni o leggere irregolarità come il tonachino, questa idropittura offre una soluzione estetica raffinata e di lunga durata.

La resa risulta eccezionale, permette di coprire ampie superfici con facilità ottenendo risultati di copertura eccellenti.

Agisce efficacemente come barriera contro l'insorgere di muffe e funghi, mantenendo le pareti e i soffitti in condizioni ottimali.

Bisaten 2000 assicura un'elevata copertura garantendo una finitura opaca impeccabile.

Resa teorica per mano: 16,6 mq/litro



PENNELLO



RULLO



DILUIBILE
CON ACQUA



BISATEN ANTICONDENSA TERMOISOLANTE

Bisaten Anticondensa è un rivestimento antimuffa con isolamento termico consigliato per spazi in cui la produzione di vapore d'acqua supera la capacità di ventilazione.

La presenza di microsferi cave trattiene la condensa che si deposita sulle superfici murali.

È consigliata per applicazione su pareti e soffitti, in ambienti fortemente umidi, come bagni e cucine, birrerie, panifici, industrie vinicole, industrie di imballaggio alimentare, caseifici, ambienti con piscine interne ed analoghi.

Resa teorica per mano: 6 mq/litro



PENNELLO



RULLO



PRONTA
ALL'USO



BISATEN THERMAL PAINT ANTICONDENSA PITTURA + PRIMER

Bisaten Thermal Paint rappresenta una soluzione avanzata nel campo delle idropitture innovative.

Offre una elevato isolamento termico e combatte efficacemente la formazione di muffa.

Questa pittura è particolarmente efficace nel trattenere la condensa durante le fasi di abbassamento delle temperature ambientali.

Le sue proprietà termoisolanti aiutano a limitare la dispersione termica attraverso le pareti, mantenendo all'interno degli spazi una temperatura più stabile sia d'estate che d'inverno, favorendo un notevole risparmio energetico sulla bolletta.

Resa teorica per mano: 8 mq/litro



PENNELLO



RULLO



PRONTA
ALL'USO



DETERGENTE BISATEN PRONTA ALL'USO

Il Detergente Bisaten è la soluzione ideale per bonificare in un tempo massimo di 24 + 48 ore superfici infestate da colonie di muffe, alghe e muschi.

Il prodotto è inodore e pronto all'uso, va impiegato senza alcuna diluizione e applicato direttamente con rullo di spugna o pennellina sulle superfici.

Resa teorica per mano: 20 mq/litro



PENNELLO



RULLO



PRONTA
ALL'USO



FISSATIVO BISATEN IMMUNIZZANTE

Il Fissativo Bisaten è un primer potente e penetrante, migliora l'adesione delle vernici sulle pareti uniformando la presa sulle superfici. Abbinato all'idropittura sanigenica Bisaten garantisce una completa sanificazione contro qualunque attacco da muffe.

Può essere applicato con rullo o pennellina.

Una volta steso, asciuga in 2 e 3 ore e può essere riverniciato dopo circa 4 ore.

Resa teorica per mano: 14 mq/litro



PENNELLO



RULLO



DILUIBILE
CON ACQUA



PULISCI MUFFA DISTRUGGE LA MUFFA

La formula avanzata del Pulisci Muffa Bisaten è arricchita da cloroattivo, che rimuove rapidamente muffe, alghe e licheni da superfici contaminate.

Ideale anche per rimuovere le tipiche macchie nere di muffa dalle fughe tra le piastrelle. Se diluito, può essere impiegato come detergente per pavimenti, docce e sanitari.



PRONTA
ALL'USO